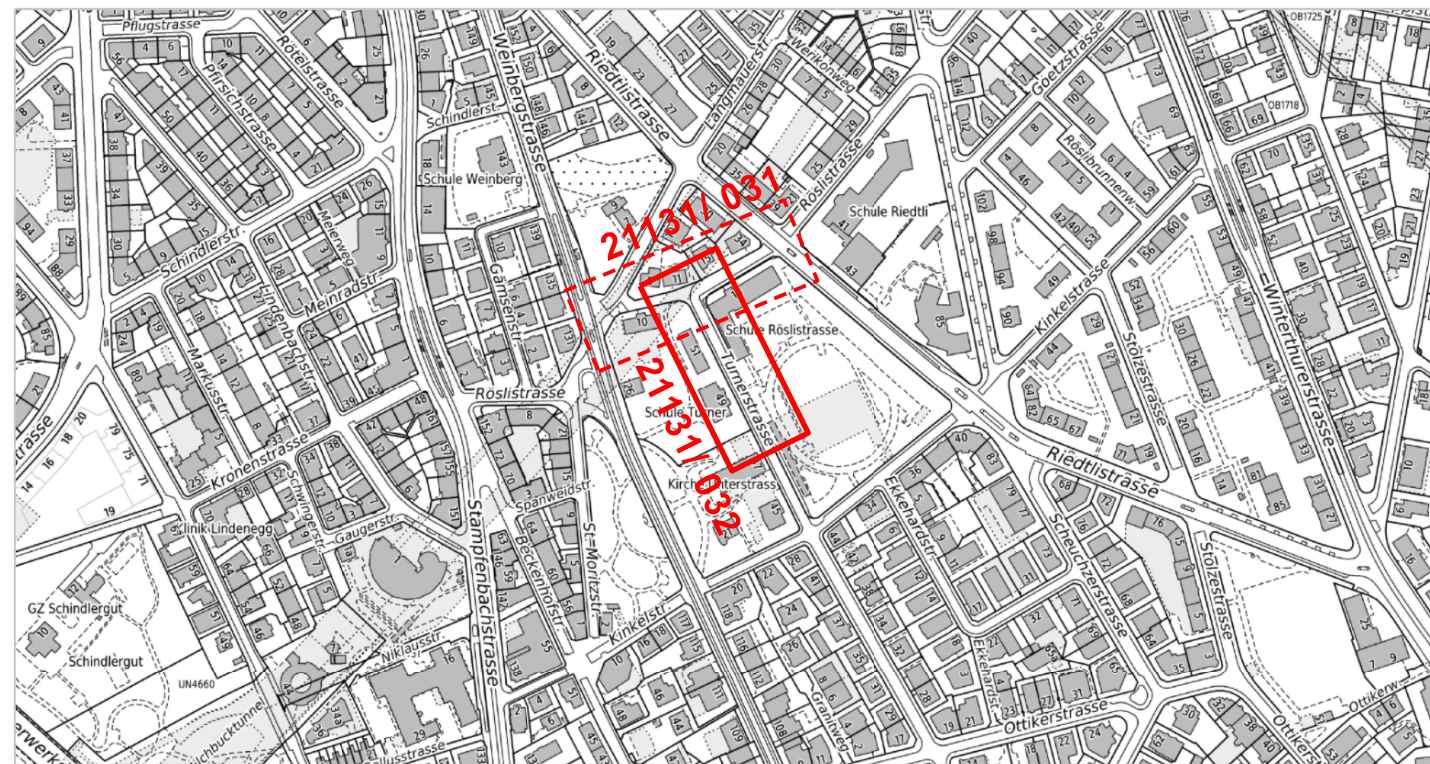


Stadt Zürich Tiefbauamt **Vorprojekt**
Rösli- und Turnerstrasse
 Turnerstrasse
Auflageplan gemäss §13 StrG
 Situation 1:200

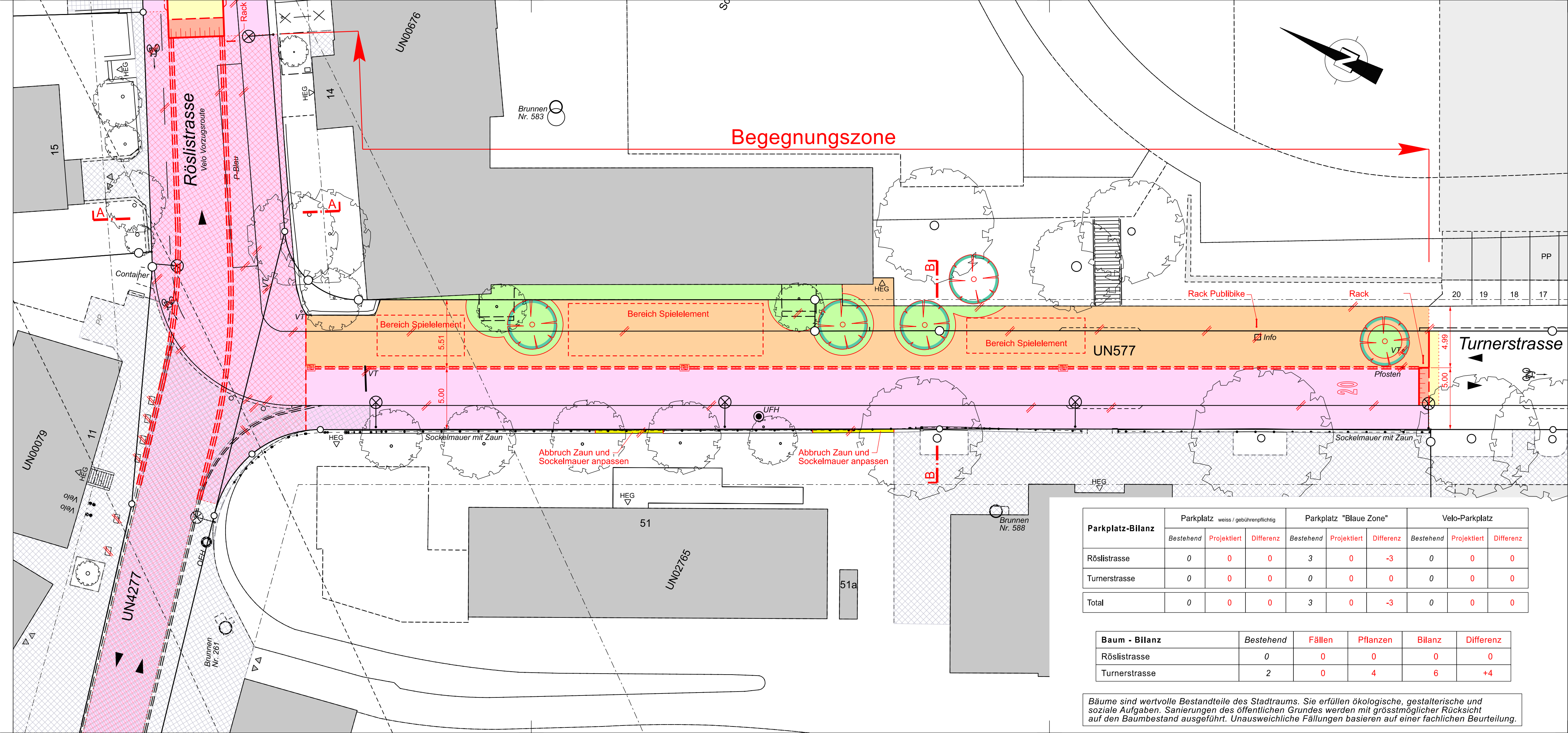
Projektiert durch SÜSS UND PARTNER AG	Ausfertigung für
Süss und Partner AG Merkurstrasse 33 CH-8032 Zürich +41 44 440 00 80 www.suess-ag.ch	
Bearb. / Gepr. DL / Sü	Datum 18.05.2022
Format 30/105	TAZ Bau - Nr. 21131
Plan - Nr. 21131/ 032	
TAZ Projektleitung LIA	Änderungen
Dateipfad CAD: Rösli-Turnerstrasse\Auflagepläne §13\	

Von Direktorin genehmigt, TAZ- Projektleitung :



Legende	Bestehend	Projektiert
Strassenflächen		
Fussgängerflächen / Begegnungszone		
Pflästerungen		
Chaussierungen		
Gebäude		
Grünflächen / Rabatten		
Baum / Baumkranz		
Mauern, Treppen		
öffentliche Beleuchtung (ö.B.)		
Inselschutzpfosten (IP)	*	*
Verkehrsreglungsanlage (VRA)		
Private Zu- + Wegfahrt		
Hauseingang	HEG	HEG
Verkehrstafel	o VKT	o VKT
Zentrale Parkuhr	o ZPU	o ZPU
Grenzpunkte / Grenzlinien		
Randstein		
Randsteinabsenkungen		
Belagsrampe		
Bundstein		
Bord- und Wasserstein		
Belagsgrenze		

Markierungen:	Bestehend	Projektiert
Fussgängerstreifen		
kein Vortritt	▽▽▽▽▽▽▽▽▽▽	▽▽▽▽▽▽▽▽▽▽
Parkplätze öffentlich (P) Parkplätze privat (PP)		
Taktil-visuelle Markierung		



Parkplatz-Bilanz	Parkplatz weiss / gebührenpflichtig			Parkplatz "Blaue Zone"			Velo-Parkplatz		
	Bestehend	Projektiert	Differenz	Bestehend	Projektiert	Differenz	Bestehend	Projektiert	Differenz
Röslistrasse	0	0	0	3	0	-3	0	0	0
Turnerstrasse	0	0	0	0	0	0	0	0	0
Total	0	0	0	3	0	-3	0	0	0

Baum - Bilanz	Bestehend	Fällen	Pflanzen	Bilanz	Differenz
Röslistrasse	0	0	0	0	0
Turnerstrasse	2	0	4	6	+4

Bäume sind wertvolle Bestandteile des Stadtraums. Sie erfüllen ökologische, gestalterische und soziale Aufgaben. Sanierungen des öffentlichen Grundes werden mit grösstmöglicher Rücksicht auf den Baumbestand ausgeführt. Unausweichliche Fällungen basieren auf einer fachlichen Beurteilung.